

gep-isfg

GRUPO ESPAÑOL Y PORTUGUES DE LA ISFG  
GRUPO ESPANHOL E PORTUGÊS DA ISFG



*Universidad de Buenos Aires  
Facultad de Farmacia y Bioquímica*

# Base de Datos Genéticos de Referencia

Dr. Daniel Corach  
Servicio de Huellas Digitales Genéticas  
Facultad de Farmacia y Bioquímica  
Universidad de Buenos Aires  
Argentina

# Antecedentes

- Existen numerosas publicaciones en revistas con referetao y circulación internacional en las que se han publicado trabajos referentes a datos genético-poblacionales de los marcadores genéticos más ampliamente empleados en identificación forense.
- Lamentablemente estos trabajos suelen no estar disponibles para consulta permanente.
- La creación de una base de datos genéticos de referencia on-line propone el libre acceso a esta información en forma gratuita y actualizada.

# Antecedentes

- Desde Septiembre de 2005 se encuentra disponible la Base de Dato Genéticos de Referencia del SHDG cuya acceso es: <http://www.ffyb.uba.ar/marcadores/>
- en el sitio web de la Facultad de Farmacia y Bioquímica de la Universidad de Buenos Aires.
- Toda la información contenida ha sido aceptada para su publicación (For. Sci. Int, Elsevier) y cita todas las referencias bibliográficas de los laboratorios que han investigado muestras de Argentina y de la región.



- Principal
- Academia Nacional
- Alumnos **¡mooortante!**
- Asesoría Pedagógica
- BDG
- Biblioteca
- Bioterio Central
- Carrera de Alimentos
- Carrera Docente
- Cátedras / Materias
- Concursos
- Consejo Directivo
- Doctorado
- Eventos / Novedades
- Información General
- Institutos
- Llamado a Concurso de Becas
- Padrón de Graduados
- Padrón de Profesores
- Pasantías / Empleo
- Posgrado
- Programas
- Secretarías
- Sitios Interesantes
- Webmail

Académica Institucional Servicios Busqueda Investigación

[Autoevaluación](#)

[Ciencia entre todos](#)

[Webmail](#)

Ud es el Visitante No:1471516

*Facultad de Farmacia y Bioquímica*  
*Universidad de Buenos Aires*  
-U.B.A.-



© Centro de Servicios Informáticos - [Webmaster](#) -



- Principal
- Academia Nacional
- Alumnos **Importante!**
- Asección Pedagógica
- BDG**
- Biblioteca
- Bioterio Central
- Carrera de Alimentos
- Carrera Docente
- Cátedras / Materias
- Concursos
- Consejo Directivo
- Doctorado
- Eventos / Novedades
- Información General
- Institutos
- Llamado a Concurso de Becas
- Padrón de Graduados
- Padrón de Profesores
- Pasantías / Empleo
- Posgrado
- Programas
- Secretarías
- Sitios Interesantes
- Webmail

Académica Institucional Servicios Busqueda Investigación

Autoevaluación

[Ciencia entre todos](#)

[Webmail](#)

Ud es el Visitante No:1471516

*Facultad de Farmacia y Bioquímica*  
*Universidad de Buenos Aires*  
-U.B.A.-



© Centro de Servicios Informáticos - [Webmaster](#) -



Base de Datos - Microsoft Internet Explorer

Archivo Edición Ver Favoritos Herramientas Ayuda

Atrás - Búsqueda Favoritos

Dirección <http://www.ffyb.uba.ar/marcadores/> Ir Vínculos

Facultad de Farmacia y Bioquímica - Universidad de Buenos Aires

# BASE DE DATOS DE REFERENCIA

Bienvenidos sábado, 27 de mayo de 2006 21:29:03

**Menu Principal**

- ▶ Antecedentes
- ▶ Base de Datos
- ▶ Protocolos
- ▶ Integrantes
- ▶ Referencias
- ▶ Contacto

**English Version**

Visitas: 2960

## ANTECEDENTES

El vertiginoso desarrollo de las técnicas de identificación molecular, que comenzaron a emplearse en el Reino Unido en 1985 en el ámbito civil y dos años después en el penal, requieren de un continuo flujo de información desde los centros de investigaciones en los que se desarrollan e implementan estas nuevas herramientas, hacia los ámbitos judiciales en los que tales herramientas pueden ser empleadas.

El Servicio de Huellas Digitales Genéticas de la Facultad de Farmacia y Bioquímica de la Universidad de Buenos Aires, creado en 1991 y dirigido por el Doctor Daniel Corach es el primer centro institucional en nuestro país dedicado a la Biología Molecular Forense. La permanente innovación metodológica y el desarrollo de nuevas técnicas en el ámbito forense internacional dictan la necesidad de actualización que se reflejan en la incorporación de sistemas de análisis validados internacionalmente.

En este Servicio fueron realizadas numerosas investigaciones que condujeron a la resolución de causas civiles y criminales mediante el empleo de técnicas moleculares de identificación de individuos, restos humanos y manchas de fluidos biológicos. Si bien los estudios de filiación constituyeron los primeros análisis efectuados por nuestro Servicio, la preponderancia de casos fue desplazada hacia las identificaciones cadavéricas, análisis de violaciones e identificaciones de rastros, que exhiben en su conjunto un mayor nivel de dificultad analítica.

El incremento de laboratorios dedicados a la identificación humana determinó, por un lado, cambios en las frecuencia de casos solicitados, por otro, la difusión pública de este tipo de análisis determinó que a partir de 1998 se produjera un notable incremento de los estudios de filiación en forma particular.

En la actualidad, habiéndose realizado más de 4.000 estudios de identificación, tanto en el ámbito civil como penal, el SHDG aporta a la comunidad forense las bases de datos de referencia para los marcadores genéticos más empleados en la actualidad. Esta contribución hace posible disponer de datos para las diferentes regiones y provincias de nuestro país, proporcionando además información relevante potencialmente aplicable en estudios de antropología molecular.

Listo Internet

Inicio Yahoo! Mail - d... Facultad de Fa... Base de Datos ... Microsoft Powe... ES 21:29

Base de Datos - Microsoft Internet Explorer

Archivo Edición Ver Favoritos Herramientas Ayuda

Atrás Búsqueda Favoritos

Dirección <http://www.ffyb.uba.ar/marcadores/referencias.asp> Ir Vínculos

Facultad de Farmacia y Bioquímica - Universidad de Buenos Aires

# BASE DE DATOS DE REFERENCIA

Bienvenidos sábado, 27 de mayo de 2006 21:29:58

**Menu Principal**

- ▶ Antecedentes
- ▶ Base de Datos
- ▶ Protocolos
- ▶ Integrantes
- ▶ Referencias
- ▶ Contacto

English Version

Visitas: 2960

## REFERENCIAS

### ARGENTINA

- 1) **Marino M, Sala A, Corach D.** Genetic analysis of the populations from Northern and Mesopotamian provinces of Argentina by means of 15 autosomal STRs. *Forensic Sci Int.* 2005 Aug 30; [Epub ahead of print] PMID: 16139455 [PubMed - as supplied by publisher]
- 2) **Marino M, Sala A, Corach D.** Genetic attributes of 15 autosomal STRs in the population of two patagonian provinces of Argentina. *Forensic Sci Int.* 2005 Jul 14; [Epub ahead of print] PMID: 16024203 [PubMed - as supplied by publisher]
- 3) **Fejerman L, Carnese FR, Goicoechea AS, Avena SA, Dejean CB, Ward RH.** African ancestry of the population of Buenos Aires. *Am J Phys Anthropol.* 2005 Sep;128(1):164-70. PMID: 15714513 [PubMed - in process]
- 4) **Jaime JC, Fondevila M, Salas A, Lareu MV, Carracedo A.** Nine autosomal STRs genotype profiles in a sample from Cordoba (Argentina). *Forensic Sci Int.* 2004 Jan 6;139(1):81-3. PMID: 14687778 [PubMed - indexed for MEDLINE]
- 5) **Martinez Marignac VL, Bertoni B, Parra EJ, Bianchi NO.** Characterization of admixture in an urban sample from Buenos Aires, Argentina, using uniparentally and biparentally inherited genetic markers. *Hum Biol.* 2004 Aug;76(4):543-57. PMID: 15754971 [PubMed - indexed for MEDLINE]
- 6) **Sala A, Penacino G, Carnese R, Corach D.** Reference database of hypervariable genetic markers of Argentina: application for molecular anthropology and forensic casework. *Electrophoresis.* 1999 Jun;20(8):1733-9. PMID: 10435440 [PubMed - indexed for MEDLINE]
- 7) **Sala A, Penacino G, Corach D.** Comparison of allele frequencies of eight STR loci from Argentinian Amerindian and European populations. *Hum Biol.* 1998 Oct;70(5):937-47. PMID: 9780520 [PubMed - indexed for MEDLINE]
- 8) **Roewer L, Krawczak M, Willuweit S, Nagy M, Alves C, Amorim A, Anslinger K, Augustin C, Betz A, Bosch E, Caglia A, Carracedo A, Corach D, Dekairelle AF, Dobosz T, Dupuy BM, Furedi S, Gehrige C, Gusmao L, Henke J, Henke L, Hidding M, Hohoff C, Hoste B, Jobling MA, Kargel HJ, de Knijff P, Lessig R, Liebeherr E, Lorente M, Martinez-Jarreta B, Nieves P, Nowak M, Parson W, Pascali VL, Penacino G, Ploski R, Rolf B, Sala A, Schmidt U, Schmitt**

<http://www.ffyb.uba.ar/marcadores/referencias.asp> Internet

Inicio Yahoo! Mail - d... Facultad de Fa... Base de Datos ... Microsoft Powe... ES 21:29



Base de Datos - Microsoft Internet Explorer

Archivo Edición Ver Favoritos Herramientas Ayuda

Atrás Búsqueda Favoritos Ir Vínculos

Dirección <http://www.ffyb.uba.ar/marcadores/contacto.asp>

Facultad de Farmacia y Bioquímica - Universidad de Buenos Aires

# BASE DE DATOS DE REFERENCIA

Bienvenidos sábado, 27 de mayo de 2006 21:30:31

**Menu Principal**

- ▶ Antecedentes
- ▶ Base de Datos
- ▶ Protocolos
- ▶ Integrantes
- ▶ Referencias
- ▶ Contacto

**English Version**

Visitas: 2960

**Contacto**

**Servicio de Huellas Digitales Genéticas**

**Integrantes:**  
Director:  
Dr. Daniel Corach

**Colaboradores:**  
Dra. Andrea A. Sala  
Bioq. Miguel Marino  
Dra. Graciela Theiler  
Bioq. Monica Dandan

**Dirección:** Junín 956, 7º piso - Capital Federal (1113). Buenos Aires, República Argentina.

**E-mail:** [shdg@ffyb.uba.ar](mailto:shdg@ffyb.uba.ar)

Buenos Aires - Argentina - 2005

<http://www.ffyb.uba.ar/marcadores/contacto.asp#> Internet

Inicio Yahoo! Mail - d... Facultad de Fa... Base de Datos ... Microsoft Powe... ES 21:30



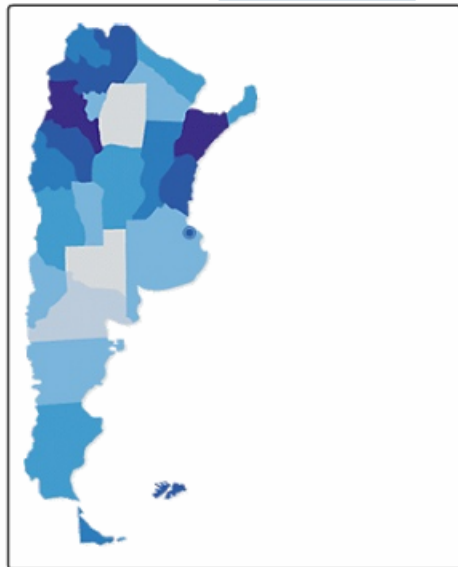


# BASE DE DATOS DE REFERENCIA

Servicio de Huellas Digitales Genéticas



Usuario:  Contraseña:



- Seleccione una provincia:**
- |              |                     |
|--------------|---------------------|
| Buenos Aires | Misiones            |
| Catamarca    | Neuquén             |
| Chaco        | Río Negro           |
| Chubut       | Salta               |
| Córdoba      | San Juan            |
| Corrientes   | San Luis            |
| Entre Ríos   | Santa Cruz          |
| Formosa      | Santa Fé            |
| Jujuy        | Santiago del Estero |
| La Pampa     | Tierra del Fuego    |
| La Rioja     | Tucumán             |
| Mendoza      | Todo el País        |

### Ayuda

Cantidad de muestras Autosómicas: 2710  
 Cantidad de muestras Cromosoma Y: 239  
 Fecha última actualización: 04/09/2004



# BASE DE DATOS DE REFERENCIA

Servicio de Huellas Digitales Genéticas



Usuario:  Contraseña:



- Seleccione una provincia:**
- |              |                     |
|--------------|---------------------|
| Buenos Aires | Misiones            |
| Catamarca    | Neuquén             |
| Chaco        | Río Negro           |
| Chubut       | Salta               |
| Córdoba      | San Juan            |
| Corrientes   | San Luis            |
| Entre Ríos   | Santa Cruz          |
| Formosa      | Santa Fé            |
| Jujuy        | Santiago del Estero |
| La Pampa     | Tierra del Fuego    |
| La Rioja     | Tucumán             |
| Mendoza      | <b>Todo el País</b> |

**Ayuda**

Cantidad de muestras Autosómicas: 2710  
 Cantidad de muestras Cromosoma Y: 239  
 Fecha última actualización: 04/09/2004

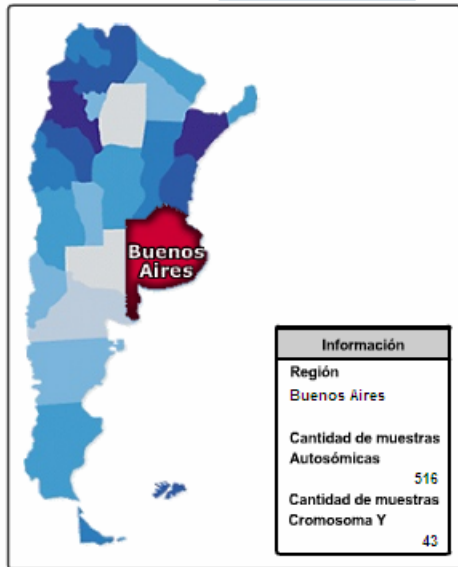


# BASE DE DATOS DE REFERENCIA

## Servicio de Huellas Digitales Genéticas



Usuario:  Contraseña:



**Seleccione una provincia:**

Buenos Aires	Misiones
Catamarca	Neuquén
Chaco	Río Negro
Chubut	Salta
Córdoba	San Juan
Corrientes	San Luis
Entre Ríos	Santa Cruz
Formosa	Santa Fé
Jujuy	Santiago del Estero
La Pampa	Tierra del Fuego
La Rioja	Tucumán
Mendoza	Todo el País

**Ayuda**

Cantidad de muestras Autosómicas: 2710  
Cantidad de muestras Cromosoma Y: 239  
Fecha última actualización: 04/09/2004



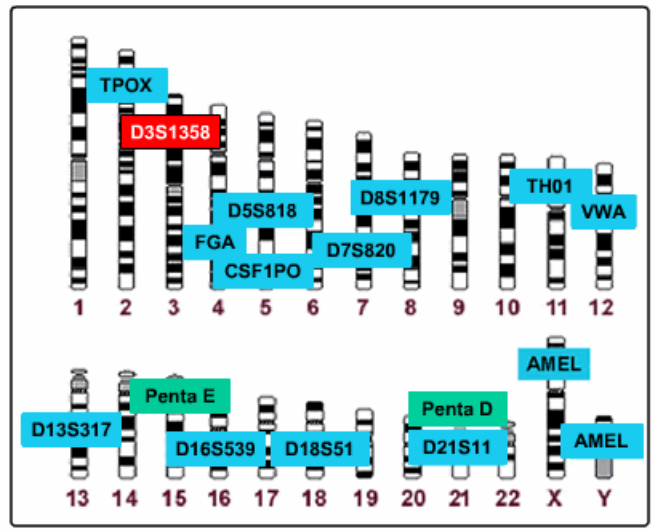
# BASE DE DATOS DE REFERENCIA

Servicio de Huellas Digitales Genéticas



Buenos Aires

Cantidad de Muestras	
Autosómicas	516
Cromosoma Y	43







## BASE DE DATOS DE REFERENCIA

Servicio de Huellas Digitales Genéticas



### Marcador D3S1358

Denominación	Localización Cromosómica
D3	Locus 3p21

### Frecuencias Alélicas en Buenos Aires

Cantidad de Muestras	
Autosómicas	516
Cromosoma Y	43

Nº de Repeticiones	Conteo	Frecuencia
12	3	0.00294
13	6	0.00587
14	79	0.07730
15	331	0.32387
16	275	0.26908
17	172	0.16830
18	147	0.14384
19	8	0.00783
20	1	0.00098

511 muestras de individuos para este marcador (sobre un total de 516 muestras).



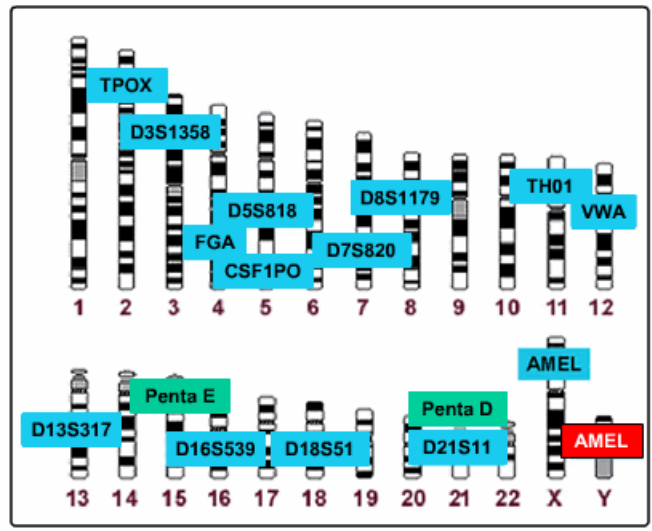
# BASE DE DATOS DE REFERENCIA

Servicio de Huellas Digitales Genéticas



Buenos Aires

Cantidad de Muestras	
Autosómicas	516
Cromosoma Y	43



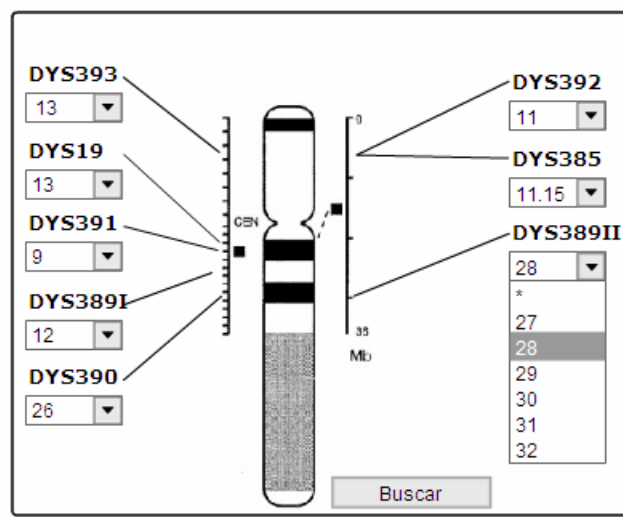


# BASE DE DATOS DE REFERENCIA

Servicio de Huellas Digitales Genéticas



Cantidad de Muestras	
Autosómicas	516
Cromosoma Y	43





# BASE DE DATOS DE REFERENCIA

Servicio de Huellas Digitales Genéticas



## Cromosoma Y

Denominación	Localización Cromosómica
AMEL	Locus Xp22.1-22.3 ,Y. Gen de la Amelogenina



Cantidad de Muestras	
Autosómicas	516
Cromosoma Y	43



**Frecuencia para Buenos Aires: 0.00000**  
Se encontraron **0** casos sobre un total de 43 muestras.

Comparar con

Ver distribución en el País



# Propuesta Ampliada

# Propuesta

- Sondear el interés de los laboratorios latinoamericanos de aportar datos a la base de datos de referencia.
- Los datos aportados podrán ser:
  - Frecuencias alélicas.
  - Frecuencias genotípicas.
  - Genotipos multiplex.

El acceso será libre para las frecuencias alélicas.

Los laboratorios que contribuyan datos de frecuencias genotípicas o genotipos multiplex podrán acceder a la información correspondiente a través de nombre de usuario y palabra clave, previo registro-



# BASE DE DATOS DE REFERENCIA

## Servicio de Huellas Digitales Genéticas



Usuario:  Contraseña:



Seleccione un País:	
Argentina	Honduras
Bolivia	Martinica
Brasil	México
Chile	Nicaragua
Colombia	Panamá
Costa Rica	Paraguay
Cuba	Perú
Ecuador	República Dominicana
El Salvador	Uruguay
Guadalupe	Venezuela
Guatemala	Puerto Rico
Guayana Francesa	Latinoamérica
Haiti	

### Ayuda

Cantidad de muestras Autosómicas: 18283  
Cantidad de muestras Cromosoma Y: 12456  
Fecha última actualización: 01/05/2006



# BASE DE DATOS DE REFERENCIA

## Servicio de Huellas Digitales Genéticas



Usuario:  Contraseña:



Seleccione un País:	
Argentina	Honduras
Bolivia	Martinica
Brasil	México
Chile	Nicaragua
Colombia	Panamá
Costa Rica	Paraguay
Cuba	Perú
Ecuador	República Dominicana
El Salvador	Uruguay
Guadalupe	Venezuela
Guatemala	Puerto Rico
Guayana Francesa	Latinoamérica
Haiti	

Ayuda	
Cantidad de muestras Autosómicas:	18283
Cantidad de muestras Cromosoma Y:	12456
Fecha última actualización:	01/05/2006





# BASE DE DATOS DE REFERENCIA

## Servicio de Huellas Digitales Genéticas



Usuario:  Contraseña:



Seleccione un País:	
Argentina	Honduras
Bolivia	Martinica
Brasil	México
Chile	Nicaragua
Colombia	Panamá
Costa Rica	Paraguay
Cuba	Perú
Ecuador	República Dominicana
El Salvador	Uruguay
Guadalupe	Venezuela
Guatemala	Puerto Rico
Guayana Francesa	Latinoamérica
Haiti	

Ayuda	
Cantidad de muestras Autosómicas:	18283
Cantidad de muestras Cromosoma Y:	12456
Fecha última actualización:	01/05/2006



# BASE DE DATOS DE REFERENCIA

## Servicio de Huellas Digitales Genéticas



Usuario:  Contraseña:



- Seleccione una provincia:**
- |              |                     |
|--------------|---------------------|
| Buenos Aires | Misiones            |
| Catamarca    | Neuquén             |
| Chaco        | Río Negro           |
| Chubut       | Salta               |
| Córdoba      | San Juan            |
| Corrientes   | San Luis            |
| Entre Ríos   | Santa Cruz          |
| Formosa      | Santa Fé            |
| Jujuy        | Santiago del Estero |
| La Pampa     | Tierra del Fuego    |
| La Rioja     | Tucumán             |
| Mendoza      | <b>Todo el País</b> |

**Ayuda**

Cantidad de muestras Autosómicas: 2710  
 Cantidad de muestras Cromosoma Y: 239  
 Fecha última actualización: 04/09/2004

# Contacto

- Los interesados podrán contactarse con:

Dr. Daniel Corach

[dcorach@ffyb.uba.ar](mailto:dcorach@ffyb.uba.ar)

*Gracias por su Atención*